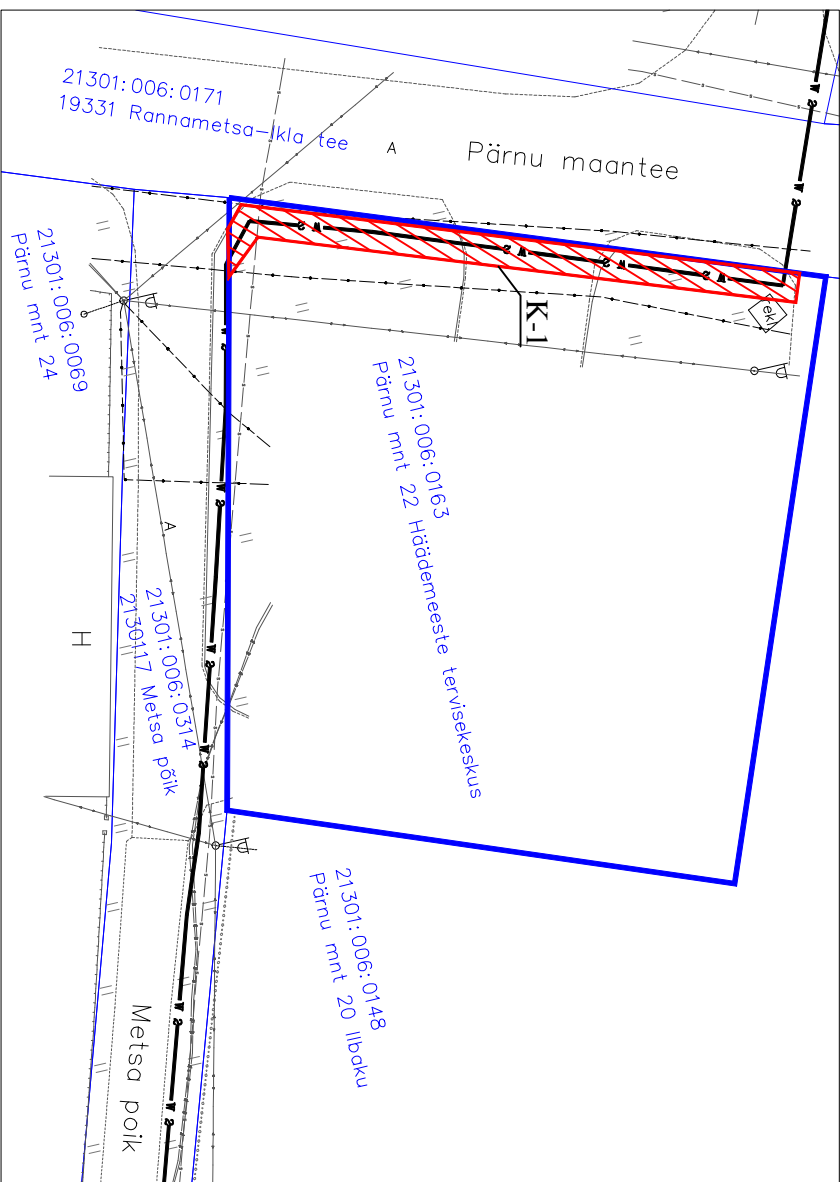


**Asendiplaan kinnistu koormamiseks isikliku kasutusõigusega**

Pärnu maakond, Häädemeeste vald, Häädemeeste alevik, Pärnu mnt 22// Häädemeeste Tervisekeskuse kinnistu,

reg. nr. 3322306

M 1:500




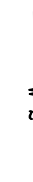


**Koormatav ala: 77 m<sup>2</sup>**

**KITSENDUSED**

**K-1** Maatiksusele paigaldatav 15 kV pingega maakaabelliin on rähjstatud musta katkendliku joonega.

\* Maakaabelliini maa-ala kaitsevöönd on pikki kaabelliini kulgev ala, mida mõlemalt poolt piiravad liini äärmisest kaablistest 1 meetri kaugusel paiknevad mõttelised vertikaaltasandid.

-  kaitsevöönd
-  kinnistu piir
-  projekteeritud 15 kV maakaabelliin
-  olemasolev 0,4 kV kaabelliin