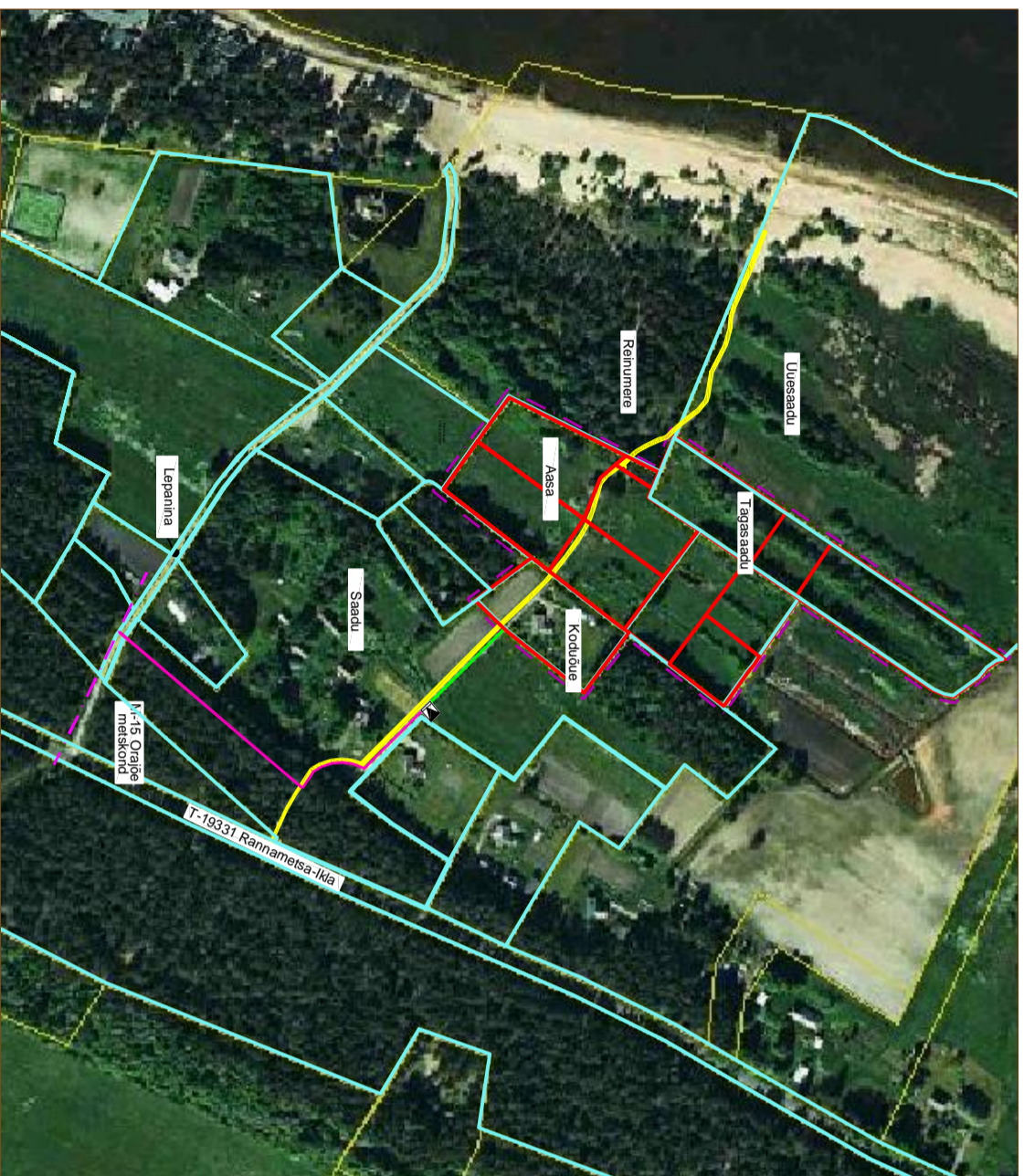
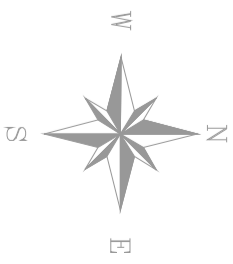


EELKOKKULEPPED SERVITUUTIDE SEADMISEKS

Jrk. nr.	Kat. üksuse nimetus	Kat. üksuse tunnus	Omaniku esindaja nimi	Omaniku või esindaja allkiri	kuupäev	Märkus
1	Koduõue	21303:002:0049	Eha Leppik			nõus juurdepääsute servituudi seadmisega Häädemeeste Vallavaltisuse ning Aasa, Koduõue ja Tagasaadu kinnistute jagatavate kruntide tarbeks
2	Aasa	21303:002:0168	AS AP Kinnisvara			nõus juurdepääsute servituudi seadmisega Häädemeeste Vallavaltisuse ning Aasa, Koduõue ja Tagasaadu kinnistute jagatavate kruntide tarbeks
3	Uusaadu	21303:002:0073	Maimu McLeod - esindaja Mait Raig			nõus juurdepääsute servituudi seadmisega Häädemeeste Vallavaltisuse kasuks
4	Reinumere	21303:002:0222	Pauli Ensio Mustonen			nõus juurdepääsute servituudi seadmisega Häädemeeste Vallavaltisuse kasuks
5	Saadu	21303:002:0151	Mati Kallas			1) nõus juurdepääsute servituudi seadmisega Häädemeeste Vallavaltisuse ning Aasa, Koduõue ja Tagasaadu kinnistute jagatavate kruntide tarbeks, 2) nõus maksimaalselt 45m ² -se alajaanu krundi moodustamisega Saadu kinnistust selliselt, et oleks tagatud alajaanale juurdepääs olemasolevalt juurdepääsuteelt ning kesk- ja madalpingeliinide servituudi seadmisega Eesti Energia kasuks
6	M-15 Orajõe metsakond	21303:002:0477				nõus juurdepääsute servituudi seadmisega Häädemeeste Vallavaltisuse ning Aasa, Koduõue ja Tagasaadu jagatavate kruntide tarbeks
7	Lepantina	21303:002:0033	AS Valge Hotell			nõus keskpingeliini servituudi seadmisega Eesti Energia kasuks



TINGMÄRGID

- PLANEERITAVA ALA PIIR
- OLEMASOLEVA TE KINNISTUTE PIIRID
- MOODUSTATAVATE KRUNTIDE PIIRID
- OLEMASOLEV KESKPINGELIIN
- PLANEERITAV KESKPINGELIIN
- PLANEERITAV MADALPINGELIIN
- OLEMASOLEV JUURDEPÄÄSUTE
- ▼ PLANEERITAVA ALAMAAMA ASUKOHT

OÜ FERRYSSAN

Kuuseheki 32-6, 76505 Saue, Harjumaa Tel. 52 21744

Planeerija

Janika Jürgenson

Projektijuh

Janika Jürgenson

OÜ ARBETSTOCK ja AS AP KINNISVARA

Töö nimetus ja aadress

Koduõue, Tagasaadu ja Aasa kinnistute detailplaneering
Häädemeeste vald Kabli küla

Joonise nimetus

Servituutide seadmise eelkokkulepe

Kuupäev	Mööd	Töö nr	Leht	Lehti
23.05.2007 a.	1:5000	DP_02_07	4	4